



Mitarbeit. Mitbestimmung.
Mit Behinderung.

Werkstattstätten-Messe 2019



Mitarbeit. Mitbestimmung.
Mit Behinderung.

Wie geht es Werkstattbeschäftigten und Werkstattträten mit der neuen WMVO?



Jürgen Thewes und Hinrich Nannen
Werkstattträte Deutschland e.V.

Wer sind wir?



Mitarbeit. Mitbestimmung.
Mit Behinderung.

Werkstattträte Deutschland e.V. ist die
Interessenvertretung der Beschäftigten in
Werkstätten für Deutschland



Inhaltsverzeichnis



Mitarbeit. Mitbestimmung.
Mit Behinderung.

- 1) Umsetzung der
Werkstättenmitwirkungsverordnung
(WMVO)
- 2) Umsetzung Bundesteilhabegesetz
(BTHG)
- 3) Frage- und Diskussionsrunde: Welche
Erfahrungen habt ihr mit WMVO und
BTHG?



Mitarbeit. Mitbestimmung.
Mit Behinderung.

1) Umsetzung der Werkstättenmitwirkungs- verordnung (WMVO)

WMVO - Worum geht es?



Mitarbeit. Mitbestimmung.
Mit Behinderung.

Endlich ist es soweit!
16 Jahre hatten wir nur
Mitwirkung.
Seit 2017 haben
wir auch **Mitbestimmung!**



WMVO - Worum geht es?



Mitarbeit. Mitbestimmung.
Mit Behinderung.

- Was heißt das für den Werkstatttrat?
- Wie gehe ich mit so viel Verantwortung um?

Für wen ist die WMVO?



- Die WMVO gilt für alle WfbM-Beschäftigten
 - das sind alle Menschen im Arbeitsbereich
 - die Teilnehmer des BBB werden nur bis zu einem bestimmten Grad vertreten

Wo haben wir Mitbestimmung?



Mitarbeit. Mitbestimmung.
Mit Behinderung.

1.

Ordnung und Verhalten der Werkstattbeschäftigten im Arbeitsbereich einschließlich Aufstellung und Änderung einer Werkstattordnung

Beispiel: Raucherregelung



Wo haben wir Mitbestimmung?



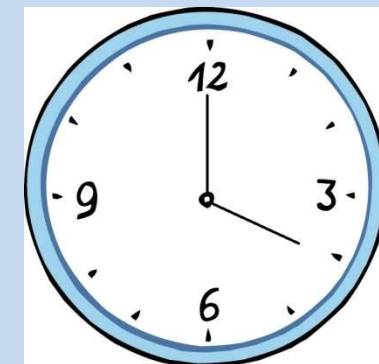
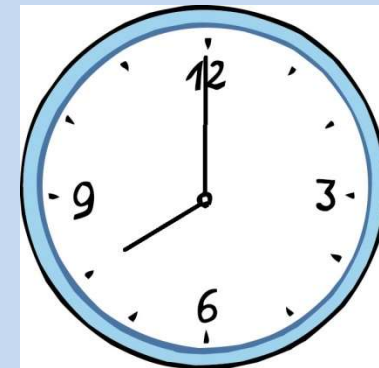
Mitarbeit. Mitbestimmung.
Mit Behinderung.

2.

Beginn und Ende der
Arbeitszeit,
Pausen, begleitende Angebote

Verteilung der Arbeitszeit

Regelung des Fahrdienstes



Wo haben wir Mitbestimmung?



Mitarbeit. Mitbestimmung.
Mit Behinderung.

3.

Arbeitsentgelte,

Änderung von Entlohnungsgrundsätzen,

Festsetzung der Steigerungsbeträge

Zeit, Ort und Art der Auszahlung

Gestaltung der Arbeitsentgelt-

Bescheinigungen

Beispiel: Sonderzahlungen



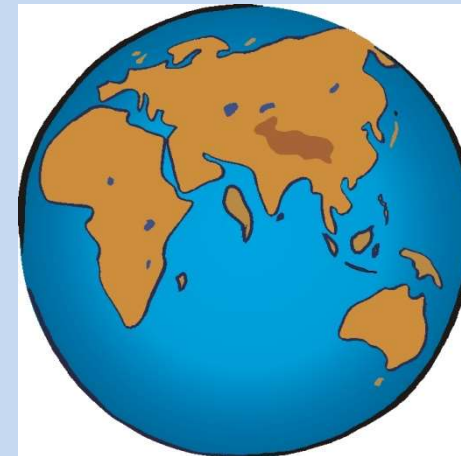
Wo haben wir Mitbestimmung?



Mitarbeit. Mitbestimmung.
Mit Behinderung.

4.

Grundsätze für den Urlaubsplan

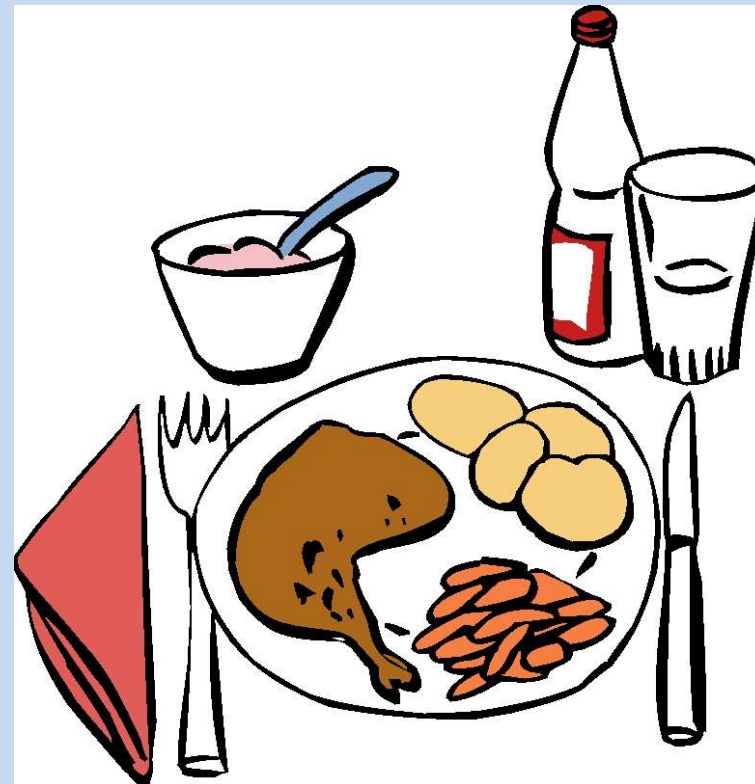


Wo haben wir Mitbestimmung?



Mitarbeit. Mitbestimmung.
Mit Behinderung.

5. Verpflegung



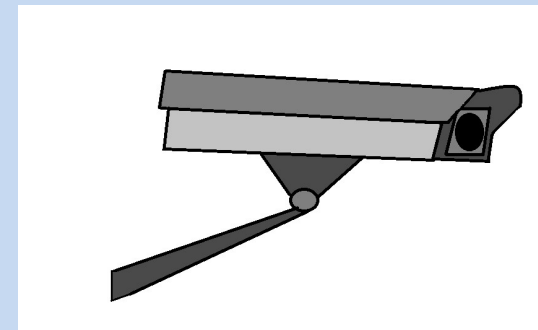
Wo haben wir Mitbestimmung?



Mitarbeit. Mitbestimmung.
Mit Behinderung.

6.

Einführung und Anwendung technischer Einrichtungen zur Überwachung des Arbeitsverhaltens



Beispiel: Videoüberwachung

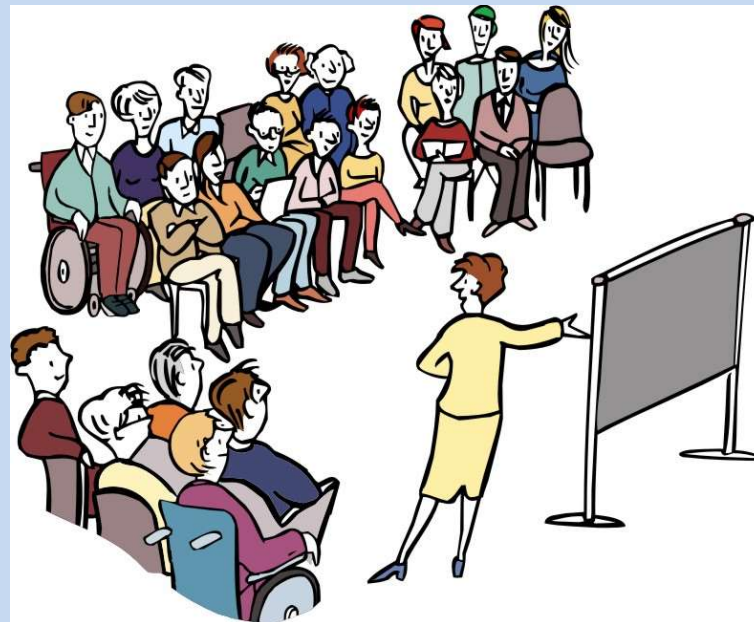
Wo haben wir Mitbestimmung?



Mitarbeit. Mitbestimmung.
Mit Behinderung.

7.

Grundsätze für die Fort- und Weiterbildung



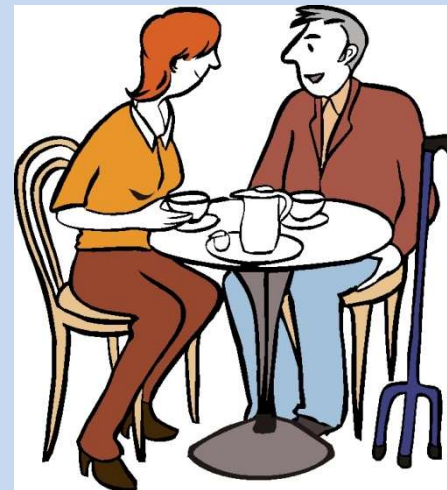
Wo haben wir Mitbestimmung?



Mitarbeit. Mitbestimmung.
Mit Behinderung.

8.

Gestaltung von Sanitär- und Aufenthaltsräumen



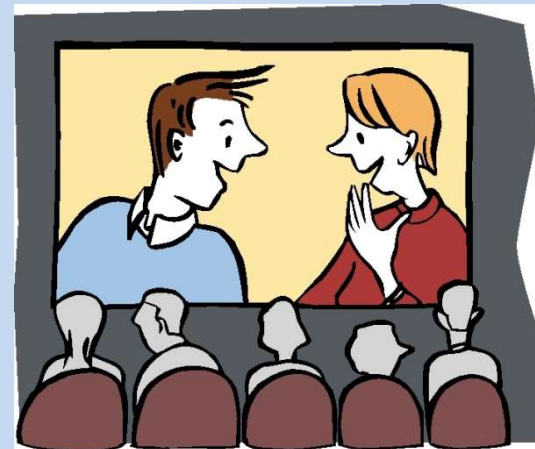
Wo haben wir Mitbestimmung?



Mitarbeit. Mitbestimmung.
Mit Behinderung.

9.

soziale Aktivitäten der Werkstattbeschäftigten



Wie alltäglich ist die Mitbestimmung bereits?



- Nach unserer Ansicht wird Mitbestimmung noch nicht ganz gelebt
- In vielen Werkstätten steht die Leitung noch nicht hinter der Mitbestimmung
- Der Werkstatttrat sollte die Mitbestimmung täglich einfordern
- Beispiel: schlecht informierte Gruppenleiter, sozialer Dienst...

Die Vermittlungsstelle



Mitarbeit. Mitbestimmung.
Mit Behinderung.

- Nach WMVO können Werkstattträte bei Streitigkeiten der Mitbestimmung die Vermittlungsstelle anrufen
- Die Einrichtung einer Vermittlungsstelle vor dem Streitfall wäre wünschenswert (Zeitfrist)
- Unserer Erfahrung nach gibt es noch nicht überall Vermittlungsstellen



Die Vermittlungsstelle



Mitarbeit. Mitbestimmung.
Mit Behinderung.

Schwierigkeiten:

- Finden der neutralen Vermittlungsperson
- Unklarheiten über die Finanzierung

Positive und negative
Beispiele



Die Vertrauensperson



Mitarbeit. Mitbestimmung.
Mit Behinderung.

- Intern / extern oder in Kombination

- **Problematik:**

- Finanzierung und Finden externer Vertrauenspersonen
- Intern: mehrere Aufgaben in der Werkstatt
- Genaue Aufgabenklärung – vertragliche Vereinbarungen?

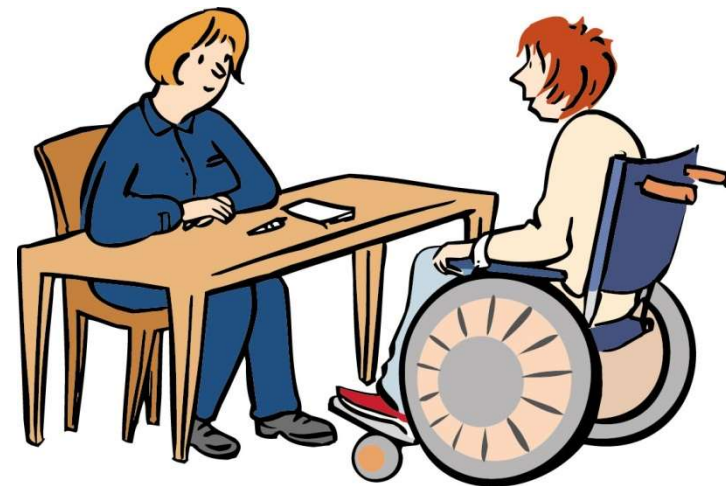


Frauenbeauftragte (FB)



Mitarbeit. Mitbestimmung.
Mit Behinderung.

- Jede Werkstatt muss eine FB haben
- Jede FB muss eine Unterstützerin haben
- Die FB arbeitet nach der WMVO
- Gute Zusammenarbeit zwischen FB und WR ist wünschenswert
(Beispiel – Werkstatttratssitzung)



Frauenbeauftragte (FB)



Probleme:

- Wenig Schulungen
- Wenig Austausch, wenig Vernetzung
- Manchmal wenig Unterstützung durch Werkstatt
- Teilweise schlechte Ausstattung
- FB fühlen sich teilweise allein gelassen



Mitarbeit. Mitbestimmung.
Mit Behinderung.

2. Umsetzung Bundesteilhabegesetz (BTHG)

Verbesserungen beim Geld



- das Arbeitsförderungsgeld bei WfbM-Beschäftigten wurde verdoppelt
- Der Grundlohn von WfbM-Beschäftigten wurde erhöht
- Die Zuverdienstfreigrenzen wurden erhöht
- Das finanzielle Heranziehen von Ehegatten wird wegfallen

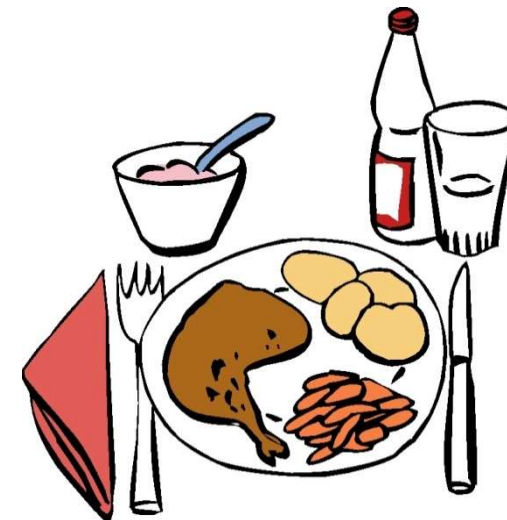


Das Mittagessen



Mitarbeit. Mitbestimmung.
Mit Behinderung.

- Ab 2020 ändern sich die Reglungen zum Mittagessen in Werkstätten
- Das liegt an der Trennung der Fach- von den existenzsichernden Leistungen
- Vermutlich wird es teurer für einige Beschäftigte
- Sucht dazu das Gespräch mit euren Werkstätten



Das Budget für Arbeit



Mitarbeit. Mitbestimmung.
Mit Behinderung.

- Das Budget für Arbeit können Menschen mit Behinderung in Anspruch nehmen, die z.B. bisher in einer Werkstatt beschäftigt waren
- Aktueller Stand
 - Wenig Nachfrage in den Bundesländern
 - Es gibt große Probleme in der praktischen Umsetzung



Andere Leistungsanbieter



Mitarbeit. Mitbestimmung.
Mit Behinderung.

- Andere Leistungsanbieter (§ 60 SGB IX) können Leistungen zur Teilhabe im Arbeitsleben erbringen
- Die meisten Regelungen sind genauso wie in der WfbM,
- Aktueller Stand:
 - Es gibt bisher keine bis sehr wenige andere Leistungsanbieter
 - Am meisten gibt es in Niedersachsen, dort sind es rund 20



Gründung eines anderen Leistungsanbieters

Ergänzende unabhängige Teilhabeberatung



Mitarbeit. Mitbestimmung.
Mit Behinderung.

EUTB (Ergänzende unabhängige Teilhabeberatung)

- In Beratungsstellen der EUTB sollen Menschen mit Behinderung beraten werden
- Die Beratung sollen Menschen mit Behinderung machen
- Es soll um Teilhabemöglichkeiten gehen
- Die EUTB sind gut angelaufen





Mitarbeit. Mitbestimmung.
Mit Behinderung.

3) Frage- und Diskussionsrunde:

Welche Erfahrungen habt ihr
mit WMVO und BTHG?



Mitarbeit. Mitbestimmung.
Mit Behinderung.

Vielen Dank für Eure Aufmerksamkeit!

© Grafiken: Reinhild Kassing